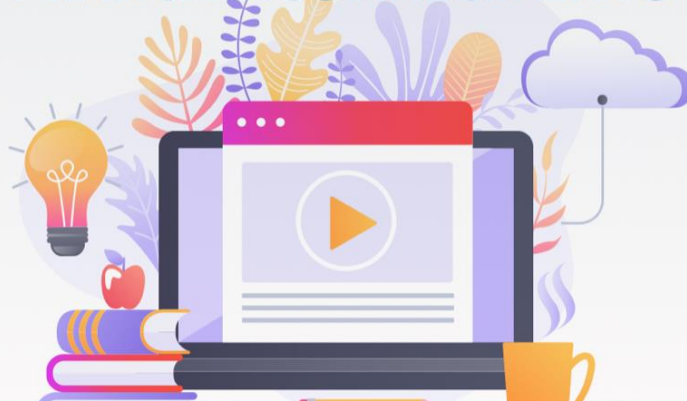


OFICINA PRÁTICA E CONHECIMENTO



EAPN
PORTUGAL
REDE EUROPEIA ANTI-POBREZA
www.eapn.pt

Inscreva-se. Partilhe. Inspire-se.

OFICINA DE PRÁTICA E CONHECIMENTO

Cuidados Informados sobre Trauma - uma intervenção holística com população sobrevivente de violência/conflito

2 de maio de 2022 | 10h – 13h | Plataforma Zoom

PERTINÊNCIA DO TEMA

Quando ouvimos a palavra trauma, a maioria de nós tem uma compreensão instintiva do que significa. Sabemos que é um sofrimento psíquico que resulta de uma experiência impactante ou mesmo violenta; como a discriminação, o *bullying*, o abuso, e que está enquadrada, por vezes, num vasto contexto histórico e/ou geracional. Não é segredo que os sobreviventes de trauma precisam de tempo para se sentirem seguros novamente, mesmo depois de o perigo ter desaparecido. No entanto, satisfazer as suas necessidades requer muita sensibilidade. Os cuidados informados sobre trauma são um modelo de trabalho reconhecido pela sua qualidade humana. Instituições e profissionais com formação CIT reconhecem os efeitos das experiências de trauma no funcionamento individual e coletivo, estabelecendo relações seguras, atentas e abertas, que beneficiam quer os sobreviventes de trauma, quer os próprios técnicos, prevenindo o *burnout*, a fadiga de compaixão e o trauma secundário.

OBJETIVOS

- Contextualizar e aprofundar o conceito de trauma;
- Conhecer o modelo CIT - Cuidados Informados sobre Trauma - e suas possíveis aplicações institucionais;
- Abordar seis princípios-chave do modelo CIT - Cuidados Informados sobre Trauma;

- Refletir sobre a dimensão holística da intervenção comunitária com pessoas em situação de refúgio.

FORMATO/METODOLOGIA

Enquadramento teórico

Estudo de casos

Debate/Reflexão

DESTINATÁRIOS/AS

Profissionais de Autarquias, Segurança Social e IPSS e ONG que trabalham no acolhimento de pessoas refugiadas.

CONTEÚDOS

- O modelo CIT- - Cuidados Informados sobre Trauma - contextualização
- Os seis princípios CIT (Segurança, Confiança e Transparência, Colaboração, Apoio entre Pares, Empoderamento, Competências Culturais e Interseccionalidade)
- Implementação do modelo CIT no trabalho com refugiados (estudo de caso)

DINAMIZADORA

Dora Rebelo

É psicóloga pela Faculdade de Psicologia/Universidade de Lisboa; especializada em terapia familiar e comunitária pela Escola de Terapia Familiar e Comunitária (UAL, pós-graduação 2005-2007) e pela Escola de Terapia Familiar do Hospital San Pau (Universidade Autónoma de Barcelona, mestrado 2007-2009); com estágio clínico no Centro Comunitário Roberto Clemente (Nova Iorque, 2009-2010). É certificada pela Universidade de Harvard no programa *Harvard Program on Refugee Trauma* (2014-2015).

Foi, durante dez anos, coordenadora de projetos de saúde mental comunitários nas ONG AMI, Médicos sem Fronteiras, Médicos do Mundo e *Center for Victims of Torture*, tendo trabalhado na Guiné-Bissau, Etiópia, Líbano e Grécia.

Desde 2016, é consultora em Saúde Mental e Apoio Psicossocial e *Staff Care Advisor* em contextos humanitários a nível global, tendo trabalhado com as ONG *Humanité et Inclusión*, *Heartland Alliance International*, *ACNUR*, *OIM*, *War Trauma Foundation*, *HIAS México*, *GENFAMI Colombia*, *All Hands and Hearts* e *The Konterra Group*.

Concluiu um doutoramento em Antropologia no ISCTE-IUL (2017-2020), com a dissertação: "Mobilidades e resistências. Solidariedade informal e atos de cidadania com refugiados, requerentes de asilo e outras categorias, na Europa pós-2015". É investigadora associada ao CRIA e conferencista convidada no mestrado em Ação Humanitária do ISCTE-IUL e na Pós-Graduação em Ação Humanitária da Universidade do Algarve. É, ainda, ativista no movimento cidadão *Europe Must Act* e colaboradora nas associações de refugiados Fórum Refúgio Portugal e União dos Refugiados em Portugal.

INSCRIÇÕES

A Oficina de Prática e Conhecimento, com a duração de 3 horas, é gratuita, mas carece de inscrição.

A inscrição deverá ser realizada até ao dia **28 de abril de 2022**, através do seguinte formulário eletrónico: <https://forms.gle/tDwR8ggEeFRwH1en6>

As inscrições estão limitadas a 25 participantes.

Os/as participantes da Oficina irão receber documentação fornecida pela dinamizadora e o Certificado de Participação via e-mail.

ORGANIZAÇÃO

